

大型电站

1500V组串式逆变器

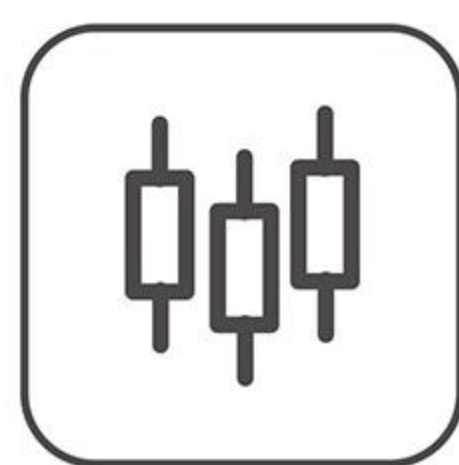
KSG-320KTH



最大效率99.02%
中国效率98.53%



容配比1.8, 最大支持570kW光伏接入



每路 MPPT最大输入电流60A, 支持超大电流组件



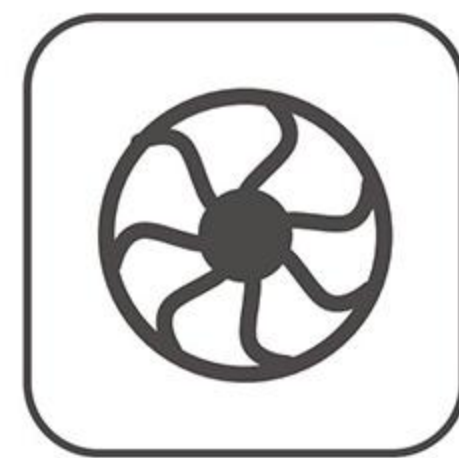
1.1倍长期过载, 350KW输出功率, 有效提高发电量



高防护等级设计, 适应各种安装环境



配置组串检测与IV扫描, 快速定位组串问题



高效风道与智能IP68风扇设计, 轻松应对各种高温环境



支持远程监控, 故障诊断软件升级

技术参数

输入参数(直流)

最大输入电压	1500V
每路MPPT最大输入电流	60
每路MPPT最大短路电流	80
启动电压	500V
MPPT电压范围	500V-1500V
额定输入电压	1080V
最大输入路数	32
MPPT路数	8
每路MPPT最大接入组串数	4

输出参数(交流)

额定输出功率	320KW
最大输出功率	350KW
额定电压	800V
额定电网频率	50/60Hz
电网频率范围	45~55Hz/55~65Hz
额定输出电流	230.9A
最大输出电流	252.6A
功率因数	0.8超前~0.8滞后
总电流谐波畸变率	<2%

显示与通信

LED显示	具备
PLC /RS485	具备
蓝牙+APP	具备

保护功能

直流开关	具备
孤岛保护	具备
输出过流保护	具备
直流反接保护	具备
组串故障检测	具备
直流浪涌保护	直流二级
交流浪涌保护	交流二级
绝缘阻抗检测	具备
交流漏电流检测	具备
PID修复和防护	具备
低电压穿越	具备
电弧故障检测	选配
夜间SVG功能	具备

结构参数

尺寸 (宽×高×深)	1100*900*400 mm
重量	≤110kg
工作温度范围	-30°C~+60°C (>40°降额)
冷却方式	智能风冷
最高工作海拔	5000m
工作湿度范围	0~100%
输入端子	MC4
输出端子	OT/DT端子
防护等级	IP66
拓扑结构	无变压器

